

# Art. 950

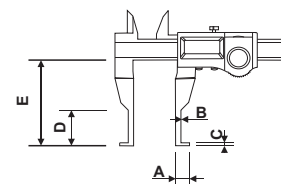
**Calibro digitale** in acciaio inox temprato. Il display è a cristalli liquidi con 5 cifre e segno "-". Elettronica d'alta tecnologia. Conversione mm/inch. Azzeramento in qualsiasi punto. Uscita dati OPTO RS232 (consente il collegamento diretto a PC). Bloccaggio a vite. Alimentato con una batteria al litio CR 2032 avente autonomia di 5000 ore in funzionamento continuo. Possibilità di premettere la quota. Adatto **per misure di gole e sedi interne**. Dotato di numero di matricola. Costruito secondo norma DIN 862. Fornito in astuccio.

**Digital caliper** in hardened stainless steel. 5 figure liquid crystal display and minus sign. mm/inch conversion. Set to zero in any position. RS232C output to printer port. Slider locking screw. Battery powered. Automatic switch-off. Suitable **for measuring grooves and internal seatings**. Serial number. Manufactured as per DIN 862. Supplied in case.



**WATER RESISTANT  
SYLVAC SYSTEM**

**ART. 910 VERSIONE MECCANICA LETT. 0,05 mm**  
**ART. 910 VERNIER VERSION 0,05 mm**



| CODICE<br>CODE | LETTURA<br>READING<br>(mm) | UTILE<br>RANGE<br>(mm) | A<br>(mm) | B<br>(mm) | C<br>(mm) | D<br>(mm) | E<br>(mm) | SEZIONE<br>SECTION<br>(mm) |
|----------------|----------------------------|------------------------|-----------|-----------|-----------|-----------|-----------|----------------------------|
| 01             | 0,01                       | 10-150                 | 5         | 2,5       | 2,5       | 23        | 50        | 16x3                       |
| 02             | 0,01                       | 20-150                 | 10        | 4,0       | 2,5       | 23        | 50        | 16x3                       |
| 03             | 0,01                       | 10-200                 | 5         | 2,5       | 2,5       | 23        | 50        | 16x3                       |
| 04             | 0,01                       | 20-200                 | 10        | 4,0       | 2,5       | 23        | 50        | 16x3                       |