

# Art. 952

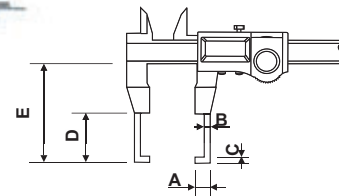
**Calibro digitale** in acciaio inox temprato. Il display è a cristalli liquidi con 5 cifre e segno "-". Elettronica d'alta tecnologia. Conversione mm/inch. Azzeramento in qualsiasi punto. Uscita dati OPTO RS232 (consente il collegamento diretto a PC). Bloccaggio a vite. Alimentato con una batteria al litio CR 2032 avente autonomia di 5000 ore in funzionamento continuo. Adatto **per misure di gole e sedi esterne**. Dotato di numero di matricola. Costruito secondo norma DIN 862. Fornito in astuccio.

**Digital caliper** in hardened stainless steel. 5 figure liquid crystal display and minus sign. mm/inch conversion. Set to zero in any position. RS232C output to printer port. Slider locking screw. Battery powered. Automatic switch-off. Suitable **for measuring grooves and external seatings**. Serial number. Manufactured as per DIN 862. Supplied in case.



**WATER RESISTANT  
SYLVAC SYSTEM**

**ART. 912 VERSIONE MECCANICA LETT. 0,05 mm**  
**ART. 912 VERNIER VERSION 0,05 mm**



CODICE CODE	LETTURA READING (mm)	UTILE RANGE (mm)	A (mm)	B (mm)	C (mm)	D (mm)	E (mm)	SEZIONE SECTION (mm)
01	0,01	150	5	2,5	2,5	23	50	16x3
02	0,01	150	10	4,0	2,5	23	50	16x3
03	0,01	200	5	2,5	2,5	23	50	16x3
04	0,01	200	10	4,0	2,5	23	50	16x3